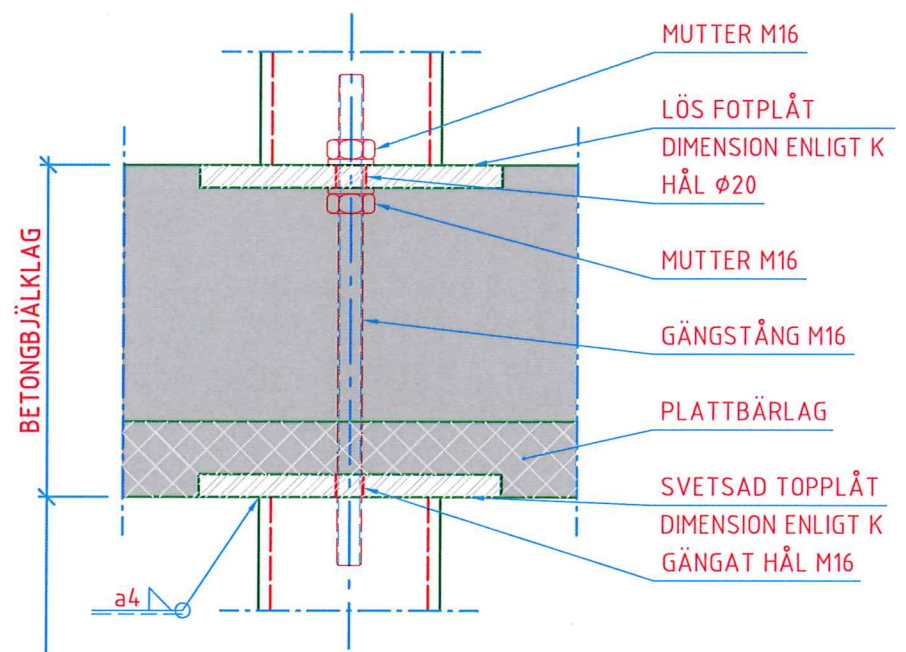
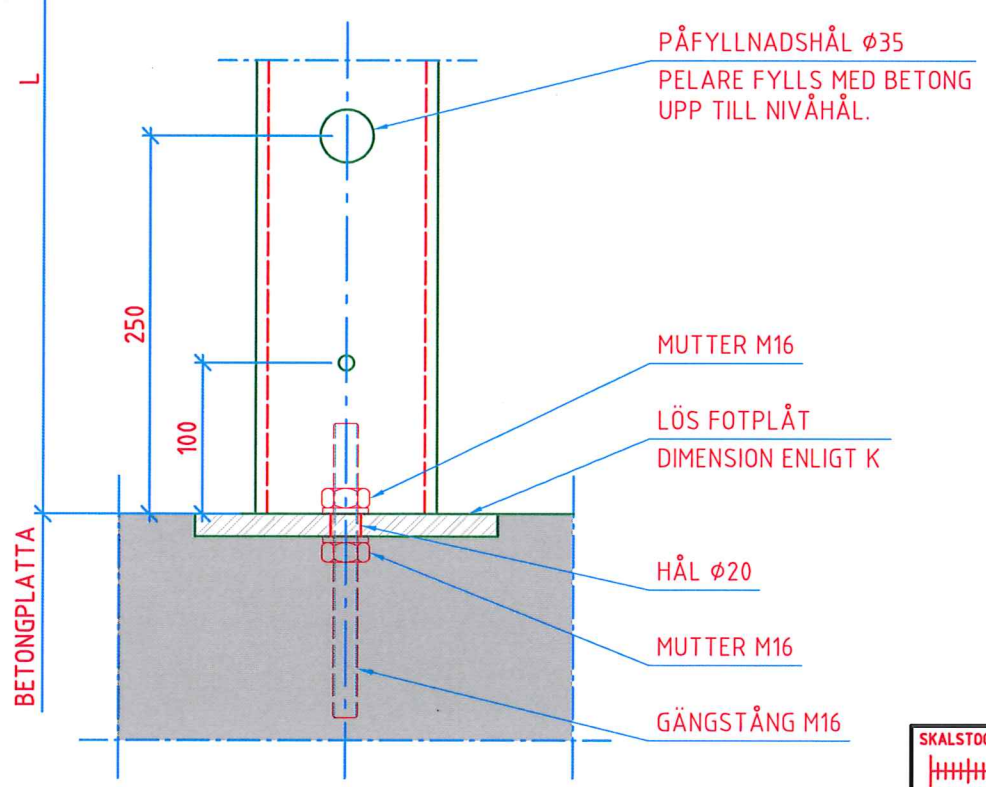


ELEVATION PELARE - 1:20



DETALJ A - 1:5



DETALJ B - 1:5

**FÖRESKRIFTER**

**BESTÄMMELSER**

Eurokod 3, EKS 8  
SS-EN 1090-2

**FÖRUTSÄTTNINGAR**

Konsekvensklass CC2a  
Livslängdskategori 4, 50 år  
Referenstemperatur för mätning +20°

**MATERIAL**

CFRHS: S355 J2H enligt SS-EN10219  
Plåt: 355 J2 enligt SS-EN10025  
Gängstång och mutter kvalitet 8.8 med brickor HV 100 enligt SS-EN 15048

**UTFÖRANDE**

Utförandeklass EXC2  
Skärklass: SK2 enligt BSK07  
Svetsutförande enligt kvalitetsklass C  
Rostskyddssystem: Förbehandling och grundmålning enligt huvudkonstruktör

**TOLERANSER**

Toleranser enligt klass 1. När inte annat framgår gäller rekommendationer i SBI:s handbok om tillämpning av EN 1090-2.

**ÖVRIGT**

All svetsning utföres av svetsare med dokumenterad kompetens enligt SS-EN 287

**KONTROLL**

Enligt SS-EN 1090-2 kapitel 12

SKALSTOCK (SKALA 1:1) 	RITAD AV <b>J STENMARK</b>	PRODUKTBESKRIVNING <b>ERGONOMIC STOMSYSTEM FÖRESKRIFTER FÖR UTFÖRANDE AV TYPPELARE</b>	
<b>Ergonomic</b> Ergonomic Construction SWEDEN AB Dylta Kvarn, 718 94 Ervalla Tele +46(0)70-636 94 30	DATUM 2012-12-10	MATERIAL TJOCKLEK	
	REVIDERING 2013-09-03	YTBEHANDLING/ÖVRIG INFORMATION	
PRODUKTGRUPP <b>STOMSYSTEM</b>	SKALA 1:10/1:2	SIDFORMAT A3	PACKNING
	NR	REDOVISNING <b>TYPPELARE FÖR CC2a</b>	